

For Parts Call 606-678-9623 or 606-561-4983



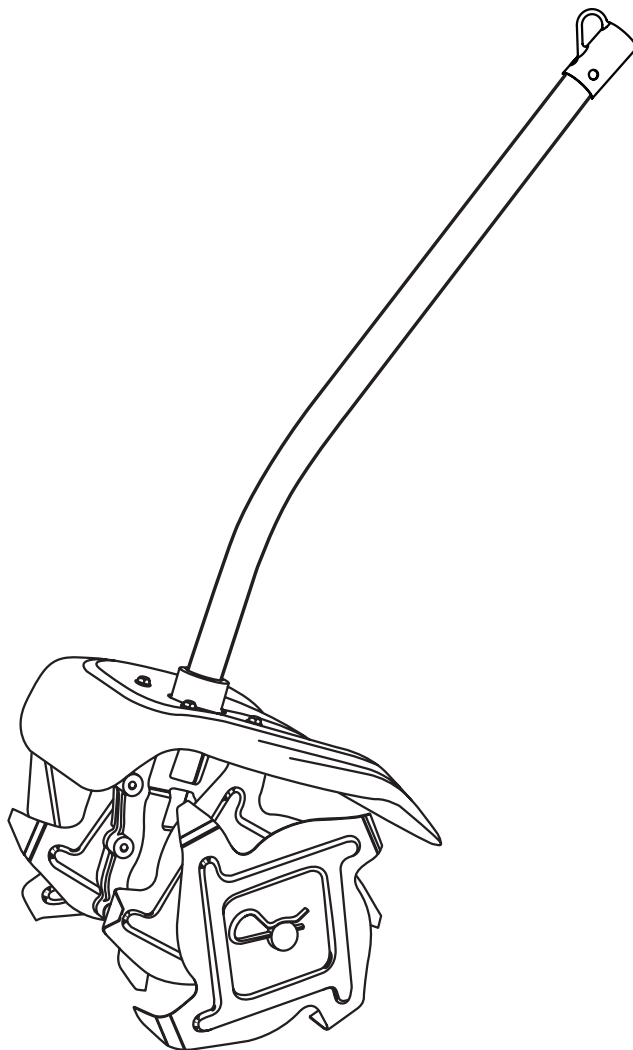
EXPAND-IT
ATTACHMENTS

OPERATOR'S MANUAL

MANUEL D'UTILISATION
MANUAL DEL OPERADOR

TILLER ATTACHMENT
ACCESSOIRE CULTIVATEUR
ACCESORIO PARA CULTIVAR

RY15550



Your tiller attachment has been engineered and manufactured to our high standard for dependability, ease of operation, and operator safety. When properly cared for, it will give you years of rugged, trouble-free performance.

⚠ WARNING: To reduce the risk of injury, the user must read and understand the operator's manual before using this product.

Thank you for your purchase.

SAVE THIS MANUAL FOR FUTURE REFERENCE

L'accessoire cultivateur a été conçu et fabriqué conformément aux strictes normes de fiabilité, simplicité d'emploi et sécurité d'utilisation. Correctement entretenu, il vous donnera des années de fonctionnement robuste et sans problème.

⚠ AVERTISSEMENT : Pour réduire les risques de blessures, l'utilisateur doit lire et veiller à bien comprendre le manuel d'utilisation avant d'employer ce produit.

Merci de votre achat.

Su nuevo accesorio para cultivar ha sido diseñado y fabricado de conformidad con estrictas normas de calidad para brindar fiabilidad, facilidad de uso y seguridad para el operador. Con el debido cuidado, le brindará muchos años de sólido y eficiente funcionamiento.

⚠ ADVERTENCIA: Para reducir el riesgo de lesiones, el usuario debe leer y comprender el manual del operador antes de usar este producto.

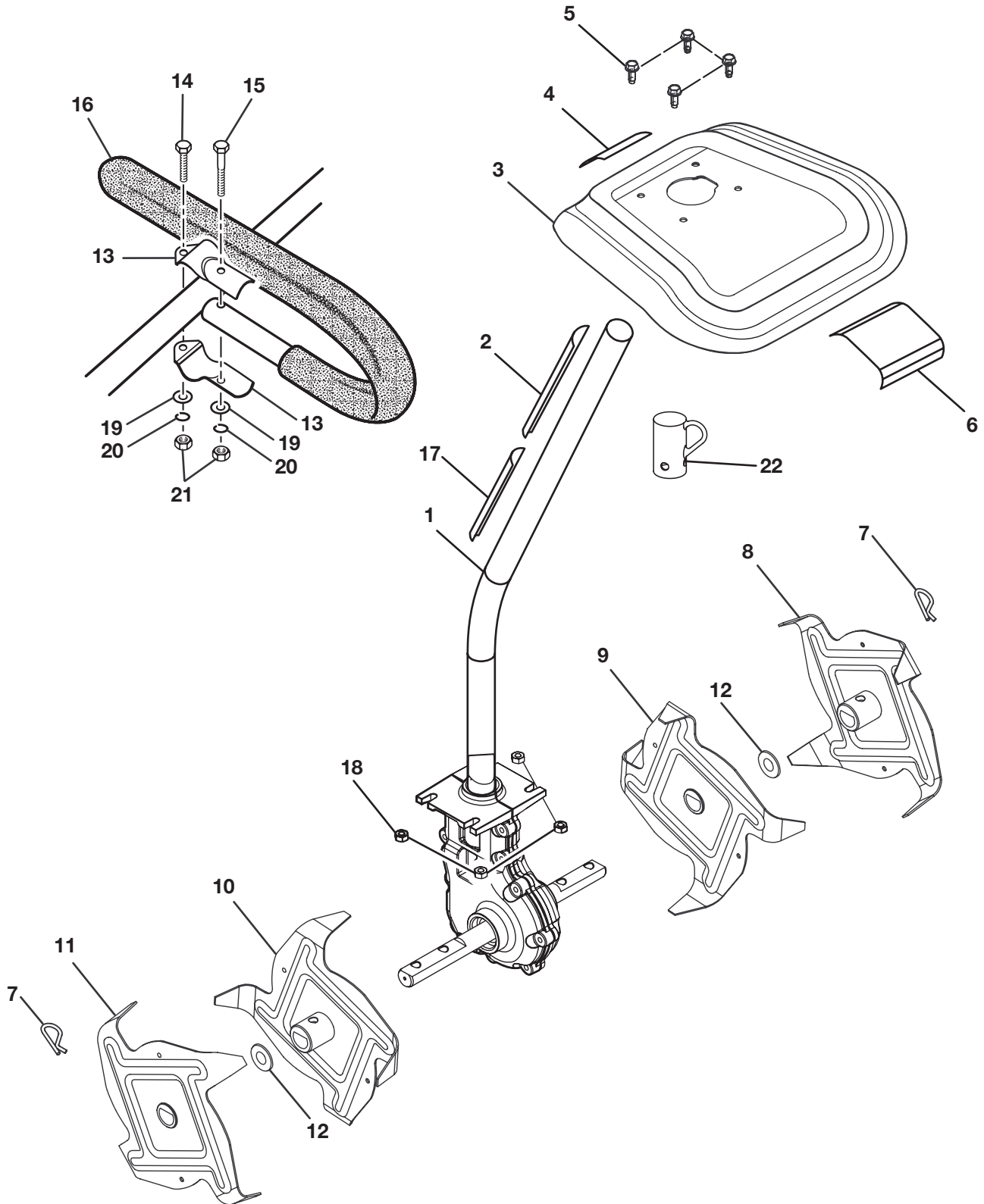
Le agradecemos su compra.

**CONSERVER CE MANUEL POUR
FUTURE RÉFÉRENCE**

**GUARDE ESTE MANUAL PARA
FUTURAS CONSULTAS**

www.mymowerparts.com

EXPLODED VIEW AND PARTS LIST
VUE ÉCLATÉE ET LISTE DES PIÈCES
VISTA DESARROLLADA Y LISTA DE PIEZAS



EXPLODED VIEW AND PARTS LIST

VUE ÉCLATÉE ET LISTE DES PIÈCES

VISTA DESARROLLADA Y LISTA DE PIEZAS

KEY NO. Pièce Num. Núm. Ref.	PART NO. Num. Réf. Núm. Pieza	DESCRIPTION	DESCRIPTION	DESCRIPCIÓN	QTY. Qté. Cant.
1	120530006	Gear Case and Drive Shaft Assembly (Includes Key Nos. 2 and 17)	Carter d'engrenages et arbre moteur (incl. pièces no. 2 et 17)	Conjunto de la caja de engranajes y alojamiento del eje de impulsión (incl. pzas. núms. ref. 2 y 17)	1
2	940657031	Warning Label	Étiquette d'avertissement	Etiqueta de advertencia	1
3	120530007	Tine Shield Assembly (Includes Key Nos. 4 and 6)	Ensemble de protection des lames (incl. pièces no. 4 et 6)	Conunto del protector de las aspas (incl. pzas. núms. ref. 4 y 6)	1
4	940705022	Logo Label	Autocollant de logo	Etiqueta del logotipo	1
5	660955001	* Screw (1/4-20 x 5/8 in.)	Vis (1/4-20 x 5/8 po)	Tornillo (1/4-20 x 5/8 pulg.)	4
6	940654015	Warning Label	Étiquette d'avertissement	Etiqueta de advertencia	1
7	638001004	* Hitch Pin (3/4 in.)	Goupille de sûreté (3/4 po)	Pasador del enganche (3/4 pulg.)	2
8	308693004	Tine Assembly D	Lame dentées D	Conjunto de aspas D	1
9	308693003	Tine Assembly C	Lame dentées C	Conjunto de aspas C	1
10	308693002	Tine Assembly B	Lame dentées B	Conjunto de aspas B	1
11	308693001	Tine Assembly A	Lame dentées A	Conjunto de aspas A	1
12	900755001	Felt Washer	Rondelle en feutre	Arandela de fieltro	2
13	638014001	Handle Bar Clamp	Collier de poignée	Abrazadera del mango	2
14	660643002	* Bolt (1/4-20 x 1 in.)	Boulon (1/4-20 x 1 po)	Perno (1/4-20 x 1 pulg.)	1
15	660643001	* Bolt (1/4-20 x 1-1/2 in.)	Boulon (1/4-20 x 1-1/2 po)	Perno (1/4-20 x 1-1/2 pulg.)	1
16	308046001	J-Handle and Grip	Poignée en « J » et poignée rembourrée	Mango "J" y empuñadura	1
17	940726013	Logo Label	Étiquette de logo	Etiqueta logotipo	1
18	678132001	* Lock Nut (1/4-20)	Écrou frein (1/4-20)	Tuerca (1/4-20)	4
19	678013001	* Washer (1/4)	Rondelle (1/4)	Arandela (1/4)	2
20	678012001	* Lock Washer	Rondelle frein	Arandela de seguridad	2
21	678016001	* Hex Nut (1/4-20)	Écrou hexagonal (1/4-20)	Tuerca hexagonal (1/4-20)	2
22	518019002	Hanger Cap	Capuchon de suspension	Tapa de suspensión	1
	987000381	Operator's Manual	Manuel d'utilisation	Manual del operador	1

* STANDARD HARDWARE ITEM — MAY BE PURCHASED LOCALLY

* ARTICLE DE QUINCAILLERIE STANDARD — EN VENTE DANS LES MAGASINS LOCAUX

* ARTÍCULO ESTÁNDAR DE FERRETERÍA — PUEDE ADQUIRIRSE EN LA LOCALIDAD