

Homelite®

OPERATOR'S MANUAL

Manuel de l'opérateur
Manual del operador

ELECTRIC GENERATOR

Groupe electrogene
Generador electrico

HG3500 Series

Série HG3500
Serie HG3500



To reduce the risk of injury, user must read and understand operator's manual before using this generator.



DANGER: You WILL be KILLED or SERIOUSLY HURT if you do not follow the instructions in this operator's manual.

SAVE THIS MANUAL FOR FUTURE REFERENCE

Pour réduire les risques de blessures, l'utilisateur doit lire et veiller à bien comprendre le manuel d'utilisation avant d'utiliser ce groupe.



DANGER : Le non-respect des instructions fournies dans ce manuel d'utilisation entraînera des BLESSURES GRAVES, voire MORTELLES.

CONSERVER CE MANUEL POUR FUTURE RÉFÉRENCE

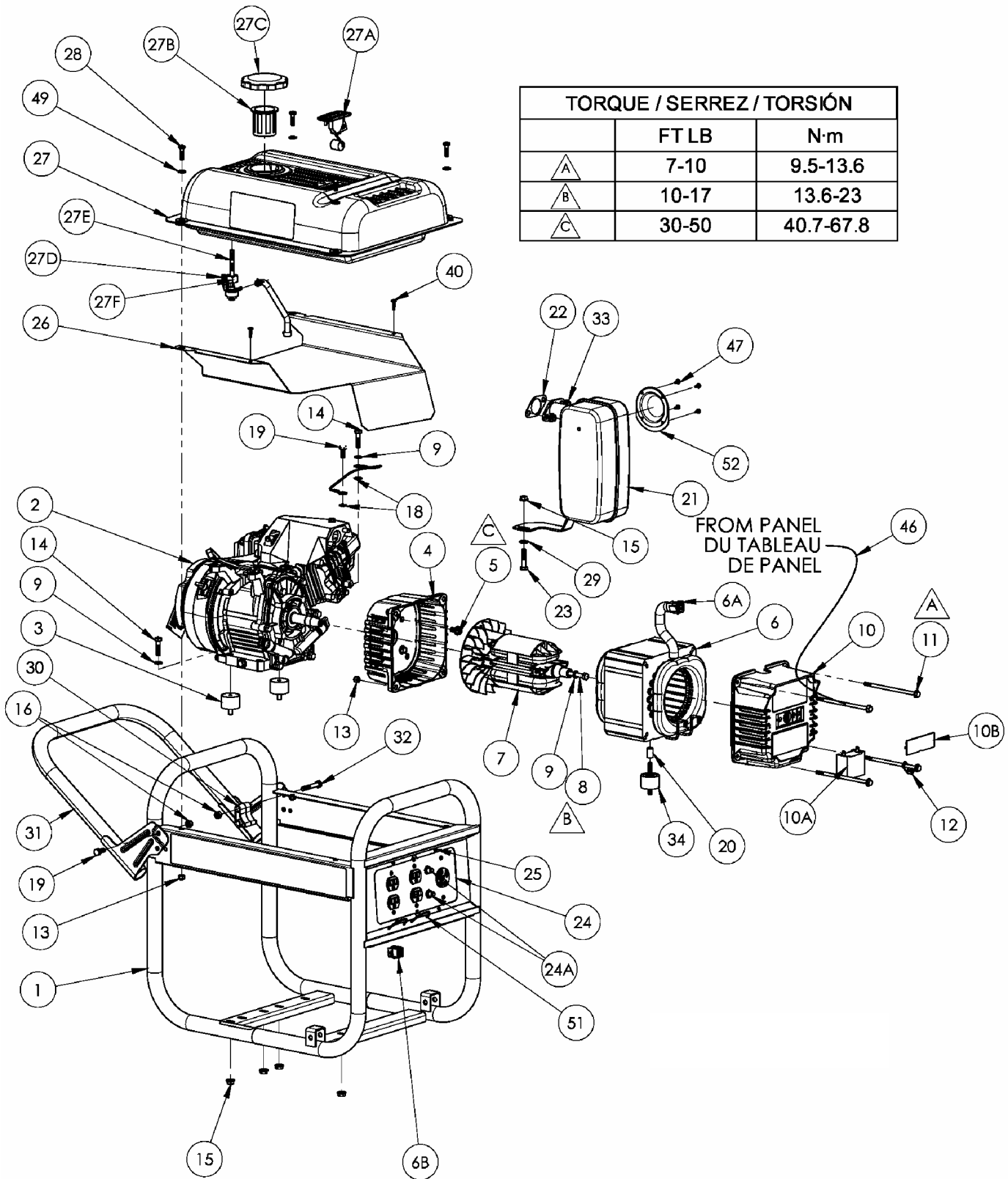
Para reducir el riesgo de lesiones, el usuario debe leer y comprender el manual del operador antes de usar este generador.



PELIGRO: El incumplimiento de las instrucciones en este manual del operador puede CAUSARLE LA MUERTE O LESIONARLE GRAVEMENTE.

GUARDE ESTE MANUAL PARA FUTURAS CONSULTAS

PARTS DRAWING / SCHEMA DES PIÈCES / DIAGRAMA DE PIEZAS



PARTS LIST / LISTE DES PIÈCES / LISTA DE PIEZAS					
REF. NO.	PART NO.	DESCRIPTION	DESCRIPTION	DESCRIPCIÓN	QTY
1	0064921	Carrier, assembly	Ensemble transport	Transportador, conjunto	1
2	Note A	Engine Subaru OHC	Moteur Subaru	Motor Subaru	1
3	0051094	Isolator	Sectionneur	Aislador	4
4	0064949	Adapter, engine	Adaptateur pour moteur	Adaptador, motor	1
5	0000901.01	Bolt whz 5/16-24 x .63	Boulon	Perno	4
6	0065131	Stator 3.5 KW 60 HZ	Stator	Estator	1
6A	0063998	Connector, stator	Jeu pr logemt prise, stator	Conjunto de conectores stator	1
6B	0063999	Connector hsg set panel	Jeu pr logemt prise, tableau	Conjunto de conectores panel	1
7	0065132	Rotor 3.5 KW	Rotor	Rotor	1
8	0050608	Bolt, hex 5/16-24 x 7.75	Boulon	Perno	1
9	Note B	Washer, lock 5/16	Contre-écrou 5/16	Arandela, de cierre 5/16	3
10	0065133	Endbell Wired	Couvre-enroulement, câblage complet tableau	Caja posterior con cable	1
10A	0065134	Capacitor	Capaciteur	Capacitor	2
10B	0062745	Brush Cover	Couvre-balais	Cubierta de escobillas	1
11	0065153	Bolt, HWH 1/4-20 x 5.50	Boulon	Perno	1
12	0008854	Lug, ground	Oeillet de mise à la terre	Terminal, tierra	1
13	0040832	Nut, nyloc 1/4-20	Écrous nyloc 1/4-20	Tuerca, nyloc 1/4-20	4
14	Note B	Bolt, 5/16-18 x 1-1/4	Boulon	Perno	1
15	0057254	Nut, hex flg 5/16-18	Écrous 5/16-18	Tuerca, 5/16-18	6
16	0048736	Nut, nyloc 5/16-18	Écrous nyloc 5/16-18	Tuerca, nyloc 5/16-18	2
17	0064027	Assembly, ground wire	Ensemble fil de mise à la terre	Conjunto, câble de tierra	4
18	Note B	Washer, star external 5/16	Rondelle à dents externa 5/16	Arandela, estrella	7
19	Note B	Bolt, hex 5/16-18 x 3/4	Boulon, tête hex 5/16-18 x 3/4	Perno	1
20	0047796	Spacer .38 ID	Entretoise	Espaciador	2
21	0064993	Muffler	Silencieux	Silenciador	2
22	0062566	Gasket	Joint	Empaquetadura	1
23	Note B	Bolt, 5/16-18 x 1 1/2	Boulon	Perno	1
24	0063245	Panel, wired	Tableau compl. câblé	Panel, cabeado completo	1
24A	0049071	Circuit Breaker 20 amp	Disjoncteurs 20 amp	Cortacircuitos 20 amp	4
25	0062462	Screw #6-20 x .38 Type B	Vis	Tornillo	1
26	0063975	Shield, heat	Écran de chaleur	Pantalla para el calor	2
27	Note C	Fuel tank assembly	Ensemble complet du réservoir	Conjunto tanque	1
27A	0061817	Fuel Gauge/Screws	Combustible Indicateur/Tornillos	Essence Écartement/Visser	2
27B	0061942	Strainer Basket	Passoire Panier	Colador Canasta	4
27C	0061816	Fuel Cap	Capuchon	Tapa de combustible	1
27D	0061811	Fuel Shut Off	Fermeture d'essence	Apagado combustible	1
27E	0061876	Filter, fuel valve and washer	Filtre et rondelles	Filtro y arandela	1
27F	0061875	Nut, fuel valve	Écrous	Tuerca	1
28	Note B	Bolt, 1/4-20 x 1	Boulon	Perno	1
29	Note B	Washer, flat 5/16	Rondelle plates 5/16	Arandela, plana 5/16	4
30	0063164	Spacer, handle bracket	Entretoise	Espaciador	2
31	0064934	Handle	Poignée	Manija	1
32	Note B	Bolt, 5/16-18 x 2	Boulon	Perno	1
33	0061393	Nut whz 8mm	Écrous	Tuerca	1
34	0049743	Isolator	Sectionneur	Aislador	1
35	0063771	Wheel	Roue	Rueda	3
36	Note B	Bolt, 5/16-18 x 1.00	Boulon	Perno	2
37	0055894	Foot rubber	Pied	Pie	2
38	Note B	Washer, flat 3/8	Rondelle plates 3/8	Arandela, plana 3/8	2
39	0062174	Lanyard	Lanyard	Acollador	2
40	0064138	Screw, #10 x .75	Vis	Tornillo	1
41	Note B	Bolt, 3/8-16 x 4.25	Boulon	Perno	4
42	0057578	Nut, nyloc 3/8-16	Écrous nyloc 3/8-16	Tuerca, nyloc 3/8-16	2
43	0062433	Spacer .38 ID	Entretoise	Espaciador	2
44	0062502	Pin, release	Épingle de relâchement	Alfileres de la liberación	2
45	0058955	Cap, plastic	Capuchon	Tapa	1
46	0007767	Assembly, ground wire	Ensemble fil de mise à la terre	Conjunto, câble de tierra	2
47	0001537	Screw HSW #8 x .38	Vis	Tornillo	1
48	Note B	Bolt, 1/4-20 x 1.50	Boulon	Perno	1
49	Note B	Washer, flat 1/4	Rondelle plates 1/4	Arandela, plana 1/4	2
50	0063976	Bracket, foot	Support de pied	Soporte del pie	2
51	0055982.01	Cord retainer	Retenue de cordon	Retén para el cordón	2
52	0038984	Screen, spark	Crépine	Malla	2
	987000359	Operator's Manual	Manuel de l'opérateur	Manual del operador	1
	099950001051	Bottle of Lubricant (10W30)	Flacon de lubrifiant (10W30)	Botella de lubricante (10W30)	1
	099950002061	Data Label	Plaquette signalétique	Etiqueta de datos	1
	099950002062	Logo Label	Autocollant de logo	Etiqueta logotipo	1



DO NOT RETURN TO STORE!



CALL US FIRST!

**CUSTOMER HOTLINE
1-800-242-4672
FOR QUESTIONS OR
SERVICE INFORMATION**



NE PAS RETOURNER AU MAGASIN!



APPELEZ-NOUS D'ABORD!

**ASSISTANCE TELEPHONIQUE
A LA CLIENTELE
1-800-242-4672
POUR L'INFORMATION DE
QUESTIONS OU SERVICE**



NO LO DEVUELVA A LA TIENDA!



¡PRIMERO LLÁMENOS!

**LÍNEA DIRECTA DE ATENCIÓN
AL CLIENTE
1-800-242-4672
PARA LA INFORMACION de
PREGUNTAS O SERVICIO**

Record the model and serial numbers as indicated on your Generator's nameplate:

Model No. _____ Serial No. _____

Enregistrer le code du modèle et le numéro de série figurant sur la plaque signalétique du groupe électrogène:

N° de modèle _____ N° de série _____

Registre los números de modelo y de serie como se indica en la placa del nombre de su generador:

No. de modelo _____ No. de serie _____

Homelite®

1428 Pearman Dairy Rd.

Anderson, SC 29625

1-800-242-4672

www.homelite.com