

For Parts Call 606-678-9623 or 606-561-4983



**5700 Watt Generator
PS10570 Series
Replacement Parts List**

**Générateur de 5,700 watts
Série PS10570
Lista de piezas de repuesto**

**Generador 5700 Watts
Serie PS10570
Lista de piezas de repuesto**

OWT INDUSTRIES, INC.

P.O. Box 35, Highway 8

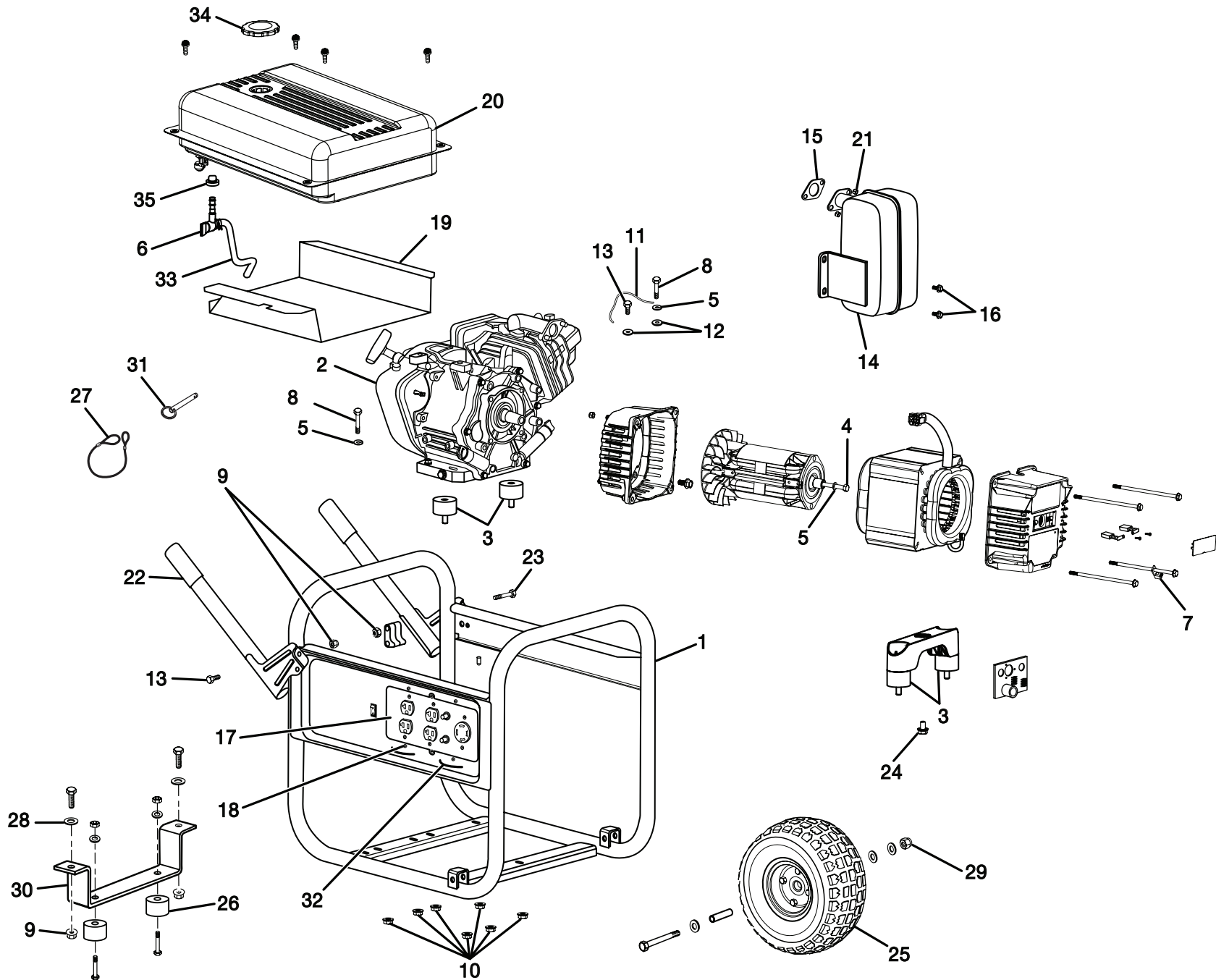
Pickens, SC 29671

1-800-726-5760

987000-422
9-10-08 (REV:00)

www.mymowerparts.com

POWERSTROKE GENERATOR – PS10570 SERIES



POWERSTROKE GENERATOR – PS10570 SERIES

The model number will be found on a plate attached to the engine. Always mention the model number in all correspondence regarding your **GENERATOR** or when ordering replacement parts.

PARTS LIST

KEY NO.	PART NUMBER	DESCRIPTION	QTY.	KEY NO.	PART NUMBER	DESCRIPTION	QTY.
1	310222005	Frame Assembly	1	26	570355001	Rubber Foot	2
2	Note A	Engine (Yamaha OHV)	1	27	310715001	Lanyard	1
3	570356001	Isolator	4	28	638675004	Washer (5/16 in.)	4
4	661557003	Bolt (5/16-24 x 6-5/8 in., Hex Hd.)	1	29	678659001	Lock Nut (3/8-16)	2
5	638678002	Lock Washer (5/16 in.)	3	30	638706001	Front Foot Bracket	1
6	519711002	Fuel Shut Off with Filter	1	31	310712001	Handle Lock Pin	1
7	638703001	Ground Lug	1	32	678655001	Cord Retainer	2
8	660591006	Bolt (5/16-18 x 1-1/2 in.)	2	33	570358001	Fuel Line Assembly	1
9	678259003	Lock Nut (5/16-18)	4	34	310720001	Fuel Cap	1
10	678145002	Flange Nut (5/16-18)	7	35	638408005	Fuel Bushing	1
11	290404001	Ground Wire Assembly	1	Not Shown:			
12	638704001	Washer (5/16 in.) External Star	2	901606015	Lubricant (SAE 10W30)	1	
13	661502005	Bolt (5/16-18 x 3/4 in., Hex. Hd.)	1	940971018	Caution/Danger Hang Tag	1	
14	309322002	Muffler	1	940654069	Danger Label	1	
15	638499002	Gasket	1	940974007	Risk of Fire Danger Label	1	
16	660599002	Bolt (5/16-24 x 5/8 in.)	2	940513010	Ground Label	1	
17	290403002	Wire Panel	1	940513008	Ground Warning Label	1	
18	660598001	Screw (6-20 x .38 in.)	4	940680015	Hot Surface Label	1	
19	638497001	Heat Shield	1	940514001	Lock Pin Label	1	
20	310711004	Fuel Tank Assembly	1	940752004	Logo Label	1	
21	678654001	Nut (8 mm)	2	940708007	Engine Lubricant Label	1	
22	310224002	Handle Assembly	1	940617031	Quick Start Label	1	
23	661503005	Bolt (1/4-20 x 1 in.)	2	940617023	Starting Label	1	
24	660599002	Bolt (5/16-24 x 5/8 in.)	3	987000421	Operator's Manual	1	
25	310223001	Wheel (10 in.)	2				

NOTE A: OWT Industries, Inc., will not provide engines as replacement parts. Engines are covered through the engine manufacturer's warranty. Consult the accompanying engine manual or contact our service department for assistance.



WARNING:

To avoid possible personal injury or equipment damage, a registered electrician or an authorized service representative should perform installation and all service. Under no circumstances should an unqualified person attempt to wire into a utility circuit.

GÉNÉRATEUR DE POWERSTROKE – SÉRIE PS10570

Le numéro de modèle se trouve sur une plaquette fixée sur le boîtier du moteur. Ne jamais oublier de mentionner le numéro de modèle dans toute correspondance concernant le **GÉNÉRATEUR** ou lors de la commande de pièces détachées.

LISTE DES PIÈCES

NO. DE RÉF.	NO. DE PIÈCE	DESCRIPTION	QTÉ.	NO. DE RÉF.	NO. DE PIÈCE	DESCRIPTION	QTÉ.
1	310222005	Nervure de renfort	1	26	570355001	Pied en caoutchouc	2
2	Note A	Moteur (Yamaha OHV).....	1	27	310715001	Bracelet	1
3	570356001	Sectionneur	4	28	638675004	Rondelle (5/16 po)	4
4	661557003	Boulon (5/16-24 x 6-5/8 po, tête hex)	1	29	678659001	Écrou frein (3/8-16).....	2
5	638678002	Rondelle frein (5/16 po)	3	30	638706001	Support de pied avant.....	1
6	519711002	Robinet de carburant	1	31	310712001	Goupille de blocage de la poignée.....	1
7	638703001	Oeillet de mise à la terre.....	1	32	678655001	Retenue de cordon.....	2
8	660591006	Boulon (5/16-18 x 1-1/2 po).....	2	33	570358001	Flexible de carburant.....	1
9	678259003	Écrou frein (5/16-18).....	4	34	310720001	Bouchon de carburant	1
10	678145002	Écrou à épaulement (5/16-18).....	7	35	638408005	Bague d'essence.....	1
11	290404001	Ensemble de prises de terre.....	1	Pas illustré :			
12	638704001	Rondelle à dents externa (5/16 po)	2		901606015	Lubrifiant (SAE 10W30)	1
13	661502005	Boulon (5/16-18 x 3/4 po, tête hex)	1		940971018	Étiquette attachée de attention / danger.....	1
14	309322002	Silencieux	1		940654069	Étiquette de danger	1
15	638499002	Joint.....	1		940974007	Étiquette de danger sur risque d'incendie	1
16	660599002	Boulon (5/16-24 x 5/8 po)	2		940513010	Étiquette au terre	1
17	290403002	Tableau complet câblé	1		940513008	Étiquette d'avertissement au terre	1
18	660598001	Vis (6-20 x 0,38 po)	4		940680015	Étiquette de surface brûlante	1
19	638497001	Protection de la chaleur	1		940514001	Étiquette de goupille de verrouillage.....	1
20	310711004	Réservoir de carburant.....	1		940752004	Étiquette de logo	1
21	678654001	Écrou (8 mm)	2		940708007	Étiquette de lubrifiant de moteur.....	1
22	310224002	Poignée	1		940617033	Étiquette de démarrage rapide.....	1
23	661503005	Boulon (1/4-20 x 1 po).....	2		940617023	Étiquette de démarrage.....	1
24	660599002	Boulon (5/16-24 x 5/8 po)	3		987000421	Manuel d'utilisation	1
25	310223001	Roue (10 po).....	2				



WARNING:

NOTE A: OWT Industries, Inc., ne fournit pas de moteurs dans ses pièces détachées. Les moteurs sont couverts par la garantie du fabricant de moteurs. Consulter le manuel du moteur inclus ou contacter notre département de service après-vente pour toute assistance.

Pour éviter toute blessure personnelle ou dommage à l'équipement, l'installation et tout entretien devraient être effectués par un électricien qualifié ou un préposé au service autorisé. En aucun cas, une personne non-qualifiée ne devrait essayer de faire le raccord au circuit principal.

GÉNÉRATEUR DE POWERSTROKE – SÉRIE PS10570

El número de modelo se encuentra en motor. Siempre mencione el número del modelo en toda correspondencia relacionada con el **GENERADOR** o al hacer pedidos de piezas de repuesto.

LISTA DE PIEZAS

NÚM. REF.	NÚM. PIEZA	DESCRIPCIÓN	CANT.	NÚM. REF.	NÚM. PIEZA	DESCRIPCIÓN	CANT.
1	310222005	Conj. de la armazón	1	26	570355001	Pie de goma	2
2	Nota A	Motor (Yamaha OHV)	1	27	310715001	Correa	1
3	570356001	Aislador	4	28	638675004	Arandela (5/16 pulg.)	4
4	661557003	Perno (5/16-24 x 6-5/8 pulg., cabeza hex.)	1	29	678659001	Tuerca de bloqueo (3/8-16)	2
5	638678002	Arandela de seguridad (5/16 pulg.)	3	30	638706001	Soporte del pie delantero	1
6	519711002	Válvula combustible con filtro	1	31	310712001	Pasador de seguro del mango	1
7	638703001	Terminal de Tierra	1	32	678655001	Retén para el cordón	2
8	660591006	Perno (5/16-18 x 1-1/2 pulg.)	2	33	570358001	Conj. de conductos de combustible	1
9	678259003	Tuerca de bloqueo (5/16-18)	4	34	31072001	Tapa de combustible	1
10	678145002	Tuerca de brida (5/16-18)	7	35	638408005	Buje de combustible	1
11	290404001	Conjunto de cable de tierra	1	No se ilustra:			
12	638704001	Arandela (5/16 pulg.) estrella	2	901606015	Lubricante (SAE 10W30)	1	
13	661502005	Perno (5/16-18 x 3/4 pulg., cabeza hex.)	1	940971018	Etiqueta colgada del precaución/peligro	1	
14	309322002	Silenciador	1	940654069	Etiqueta de peligro	1	
15	638499002	Empaquetadura	1	940974007	Etiqueta de peligro del riesgo de incendio	1	
16	660599002	Perno (5/16-24 x 5/8 pulg.)	2	940513010	Etiqueta de tierra	1	
17	290403002	Panel de cabeado completo	1	940513008	Etiqueta de advertencia a tierra	1	
18	660598001	Tornillo (6-20 x 0,38 pulg.)	4	940680015	Etiqueta superficial caliente	1	
19	638497001	Protección del calor	1	940514001	Etiqueta de pasador de sujeción	1	
20	310711004	Conjunto tanque de combustible	1	940752004	Etiqueta logotipo	1	
21	678654001	Tuerca (8 mm)	2	940708007	Etiqueta de lubricante para motor	1	
22	310224002	Conjunto del mango	1	940617033	Etiqueta de arranque rapido	1	
23	661503005	Perno (1/4-20 x 1 pulg.)	2	940617023	Etiqueta de arranque	1	
24	660599002	Perno (5/16-24 x 5/8 pulg.)	3	987000402	Manual del operador	1	
25	310223001	Rueda (10 pulg.)	2				

 **ADVERTENCIA:**

NOTA A: OWT Industries, no proporcionará los motores como repuestos. Los motores están cubiertos por medio de la garantía del fabricante del motor. Consulte el manual adjunto del motor o comuníquese con nuestro departamento de servicio para recibir ayuda al respecto.

Para evitar posibles lesiones físicas o daños materiales, es necesario que la instalación y todo el servicio sea realizado por un electricista matriculado o representante de servicio autorizado. Bajo ninguna circunstancia debe permitirse que una persona que no está capacitada trate de manipular cables dentro del circuito de servicio eléctrico.